

Сообщение  
о возможном установлении публичного сервитута

Руководствуясь статьей 39.42 Земельного кодекса Российской Федерации, Администрация Сысертского муниципального округа сообщает о возможном установлении публичного сервитута сроком на 10 лет для строительства, реконструкции, эксплуатации, капитального ремонта линейного объекта системы газоснабжения, необходимого для организации газоснабжения населения, подключения (технологического присоединения) к сетям инженерно-технологического обеспечения: «Газопровод низкого давления для газоснабжения ул. Клубная, ул. Заводская, пер. Речной, ул. Р. Люксембург в п. Бобровский Сысертского ГО с закольцеванием с действующими газопроводами низкого давления», находящегося в границах Сысертского муниципального округа Свердловской области, в отношении частей единого землепользования, площадью 220 кв.м, с кадастровым номером 66:25:0000000:289 (входящие кадастровые номера земельных участков 66:25:1201010:292, 66:25:12010:87), с видом разрешенного использования - земельные участки занимаемые автомобильными дорогами, с категорией земель - земли населенных пунктов, расположенного по адресу: Свердловская область, Сысертский район, поселок Бобровский, на земельном участке расположено сооружение автомобильная дорога ж/д станция Глубокое- рабочий поселок Бобровский.

Ознакомиться с ходатайством об установлении публичного сервитута и прилагаемым к нему описанием местоположения границ публичного сервитута можно по адресу: 624022, Свердловская область, город Сысерть, улица Ленина, дом 35, кабинет № 49, в приемное время: вторник, четверг с 15-00 до 17-00 часов, описание местоположения границ публичного сервитута размещено на сайте Сысертского муниципального округа в сети Интернет: <https://admsysert.ru/administration/zemelno-imushchestvennyye-otnosheniya/publichniy-servitut/message>.

Правообладатели земельных участков, в отношении которых испрашивается публичный сервитут, если их права (обременения права) не зарегистрированы в Едином государственном реестре недвижимости, могут обратиться с заявлением об учете их прав (обременений права) на земельные участки с приложением копий документов, подтверждающих эти права (обременения права) в Администрацию Сысертского муниципального округа по адресу: 624022, Свердловская область, город Сысерть, улица Ленина, дом 35, кабинет № 3, в приемное время: понедельник – пятница с 08-00 до 17-00 часов. Срок подачи заявления - в течение 15 (пятнадцати) дней со дня опубликования данного извещения.

Публичный сервитут сроком на 10 (десять) лет в целях размещения линейного объекта системы газоснабжения, необходимого для организации газоснабжения населения, подключения (технологического присоединения) к сетям инженерно-технического обеспечения: "Газопровод низкого давления для газоснабжения ул. Клубная, ул. Заводская, пер. Речной, ул. Р.Люксембург в п. Бобровский Сысертского ГО с закольцеванием с действующими газопроводами низкого давления", находящегося по адресу: обл. Свердловская, р-н Сысертский, п. Бобровский, на земельном участке расположено сооружение автомобильная дорога ж/д ст.Глубокое-р.п.Бобровский в отношении части земельного участка площадью 220 кв.м, с кадастровым номером 66:25:0000000:289 (вх. 66:25:1201010:292, 66:25:1201006:87)

(наименование объекта, местоположение границ  
которого описано (далее - объект)

#### Раздел 1

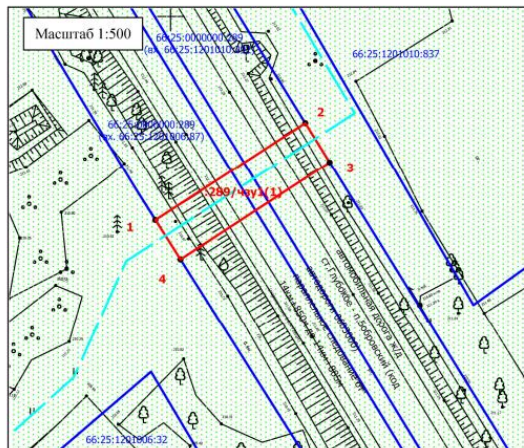
Сведения об объекте		
N п/п	Характеристики объекта	Описание характеристик
1	2	3
1	Местоположение объекта	—
2	Площадь объекта +/- величина погрешности определения площади (Р +/- Дельта Р)	220кв.м ± 5кв.м
3	Иные характеристики объекта	Публичный сервитут сроком на 10 (десять) лет в целях размещения линейного объекта системы газоснабжения, необходимого для организации газоснабжения населения, подключения (технологического присоединения) к сетям инженерно-технического обеспечения: "Газопровод низкого давления для газоснабжения ул. Клубная, ул. Заводская, пер. Речной, ул. Р.Люксембург в п. Бобровский Сысертского ГО с закольцеванием с действующими газопроводами низкого давления", находящегося по адресу: обл. Свердловская, р-н Сысертский, п. Бобровский, на земельном участке расположено сооружение автомобильная дорога ж/д ст.Глубокое-р.п.Бобровский в отношении части земельного участка площадью 220 кв.м, с кадастровым номером 66:25:0000000:289 (вх. 66:25:1201010:292, 66:25:12010:87)

#### Раздел 2

Сведения о местоположении границ объекта					
<b>1. Система координат МСК-66, зона 1</b>					
<b>2. Сведения о характерных точках границ объекта</b>					
Обозначение характерных точек границ	Координаты, м		Метод определения координат характерной точки	Средняя квадратическая погрешность положения характерной точки ( Mt ), м	Описание обозначения точки на местности (при наличии)
	X	Y			
1	2	3	4	5	6
1	374178,21	1557398,38	Метод спутниковых геодезических измерений (определений)	0,10	—
2	374188,63	1557414,44	Метод спутниковых геодезических измерений (определений)	0,10	—

3	374184,41	1557417,07	Метод спутниковых геодезических измерений (определений)	0,10	—
4	374173,99	1557401,06	Метод спутниковых геодезических измерений (определений)	0,10	—
1	374178,21	1557398,38	Метод спутниковых геодезических измерений (определений)	0,10	—
5	373890,54	1557567,22	Метод спутниковых геодезических измерений (определений)	0,10	—
6	373902,58	1557588,78	Метод спутниковых геодезических измерений (определений)	0,10	—
7	373898,37	1557591,50	Метод спутниковых геодезических измерений (определений)	0,10	—
8	373886,00	1557569,33	Метод спутниковых геодезических измерений (определений)	0,10	—
5	373890,54	1557567,22	Метод спутниковых геодезических измерений (определений)	0,10	—

Схема расположения границ публичного сервитута в отношении части земельного участка 66:25:0000000:289 (вх. 66:25:1201010:292, 66:25:1201006:87) для размещения "Газопровод низкого давления для газоснабжения ул. Клубная, ул. Заводская, пер. Речной, ул. Р.Люксембург в п. Бобровский Сысертского ГО с закольцеванием с действующими газопроводами низкого давления"

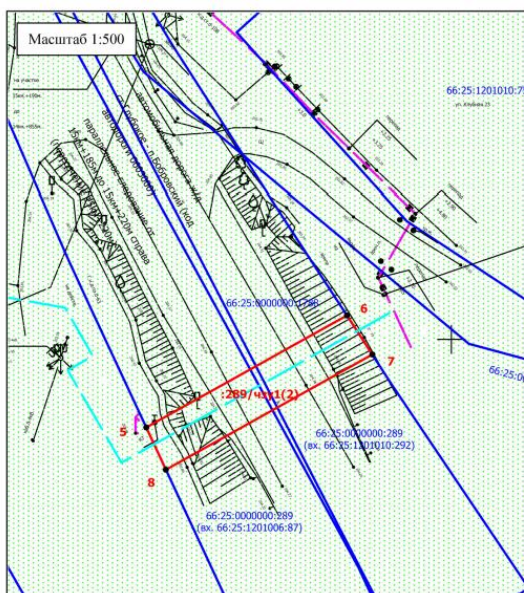


Площадь части земельного участка 66:25:0000000:289 (вх. 66:25:1201010:292, 66:25:1201006:87), в отношении которой устанавливается публичный сервитут - 220 кв.м.

Обозначение характерных точек границ	Координаты, м	
	X	Y
(1)		
1	374178.21	1557398.38
2	374188.63	1557414.44
3	374184.41	1557417.07
4	374173.99	1557401.06
1	374178.21	1557398.38
(2)		
5	373890.54	1557567.22
6	373902.58	1557588.78
7	373898.37	1557591.5
8	373886	1557569.33
5	373890.54	1557567.22

Система координат: МСК-66, зона I

Кадастровый квартал 66:25:1201010, 66:25:1201006



#### Условные обозначения :

- Граница публичного сервитута
- :289/чпу1 Обозначение части земельного участка, в отношении которой устанавливается публичный сервитут
- 66:25:1201010:837 Кадастровый номер земельного участка
- Проектное местоположение газопровода
- Местоположение действующего газопровода
- 1 Характерная точка границ публичного сервитута

Исполнитель: кадастровый инженер Козловских М.П.